

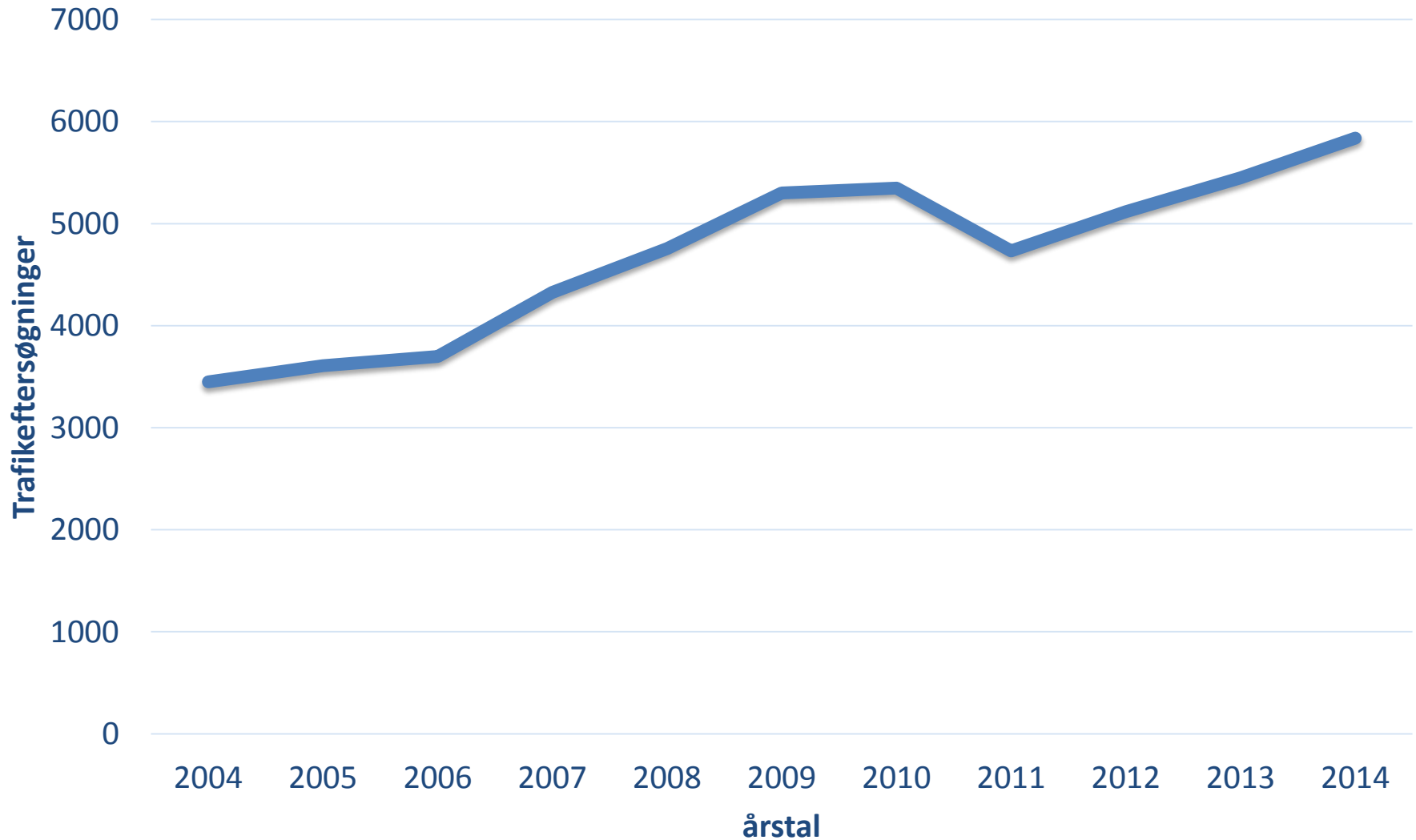


Trafikeftersøgningssæsonen 2014

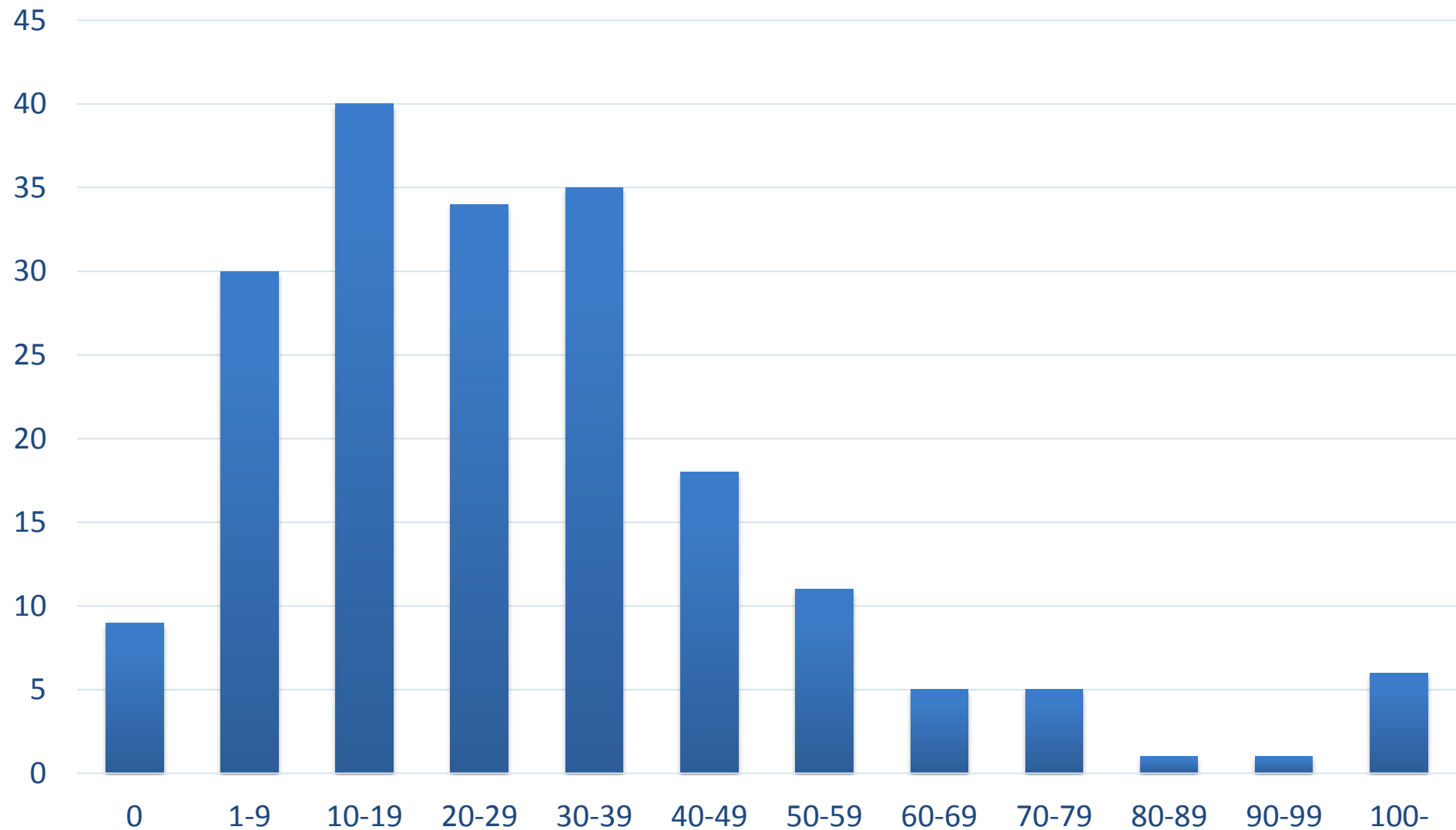
Mads Flinterup
Schweiss-sekretariatet

5.838 trafikeftersøgninger

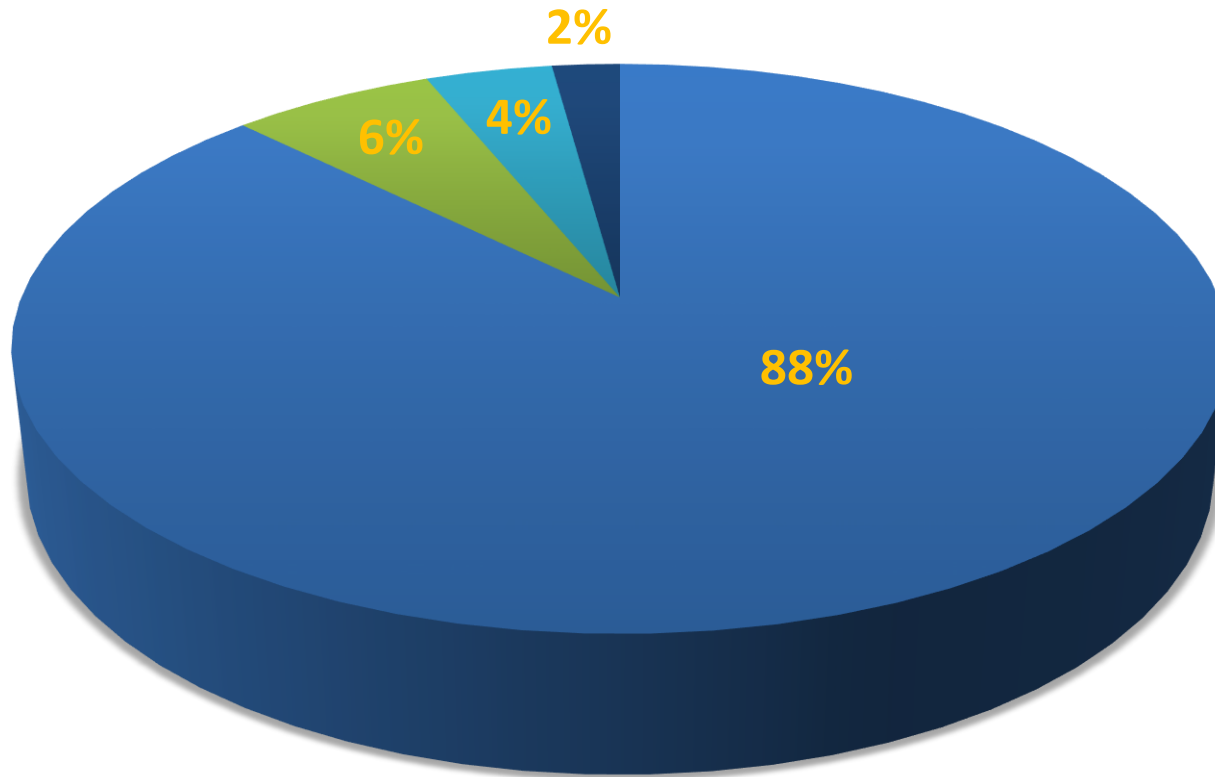
En stigning på 7%



Hvor mange eftersøgninger har den enkelte?



Hvad påkøres?



■ Råvildt ■ Dåvildt ■ Kronvildt ■ Andet

Dåvildt vs. kronvildt

- I 2014 var der 368 trafikeftersøgninger på dåvildt mod 230 på kronvildt.
- De fritlevende forårsbestande '14 var opgjort til 20.265 dådyr og 23.525 kron dyr.
- Noget tyder altså på, at dåvildt er dårligere til at begå sig i trafikken.



Geografisk fordeling

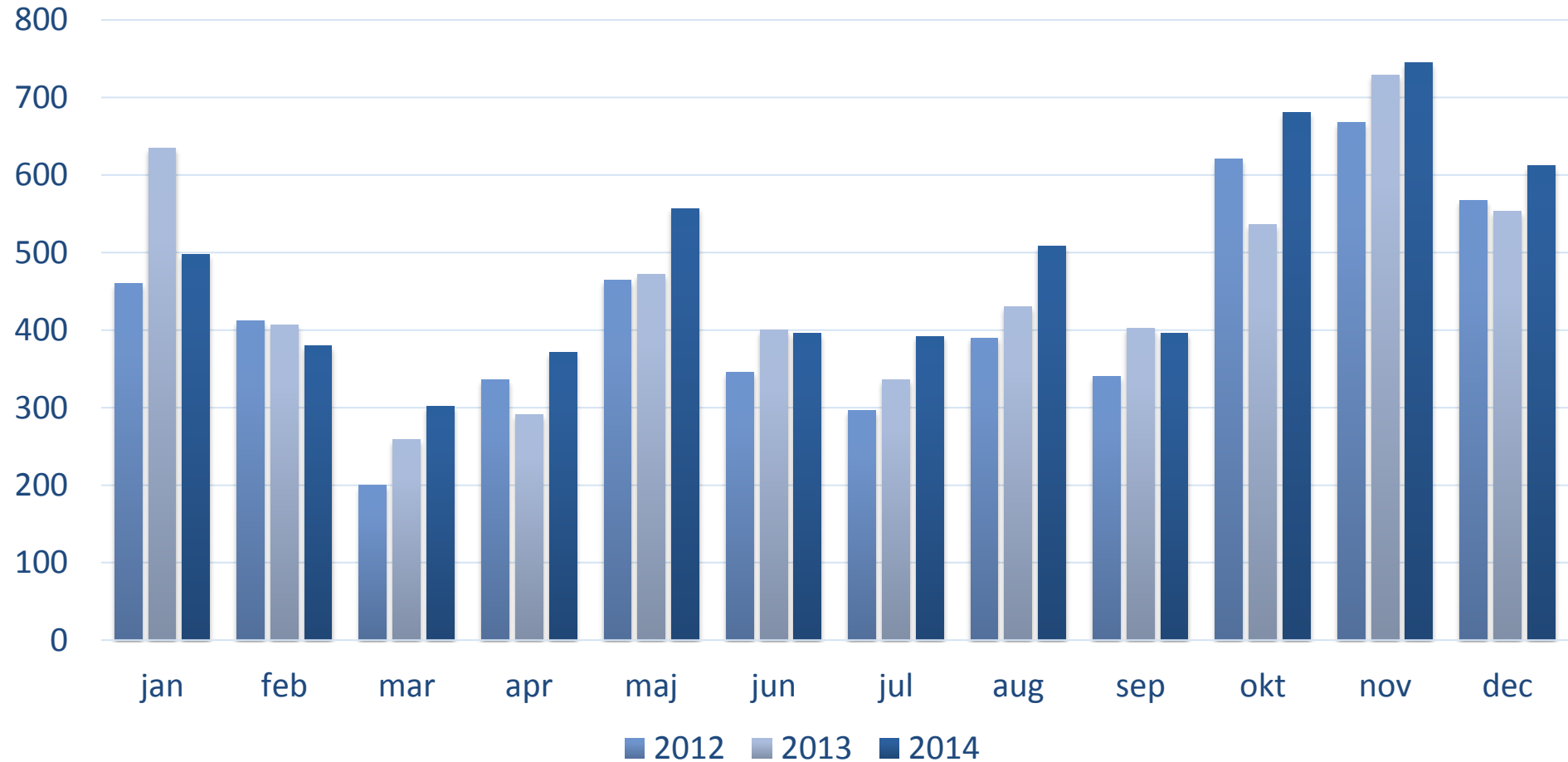
Dåvildt

Kommune	Trafikeftersøgning
Faaborg-Midtfyn	32
Gribskov	30
Jammerbugt	22
Hillerød	21
Langeland	20
Holstebro	16
Aabenraa	14
Herning	12

Kronvildt

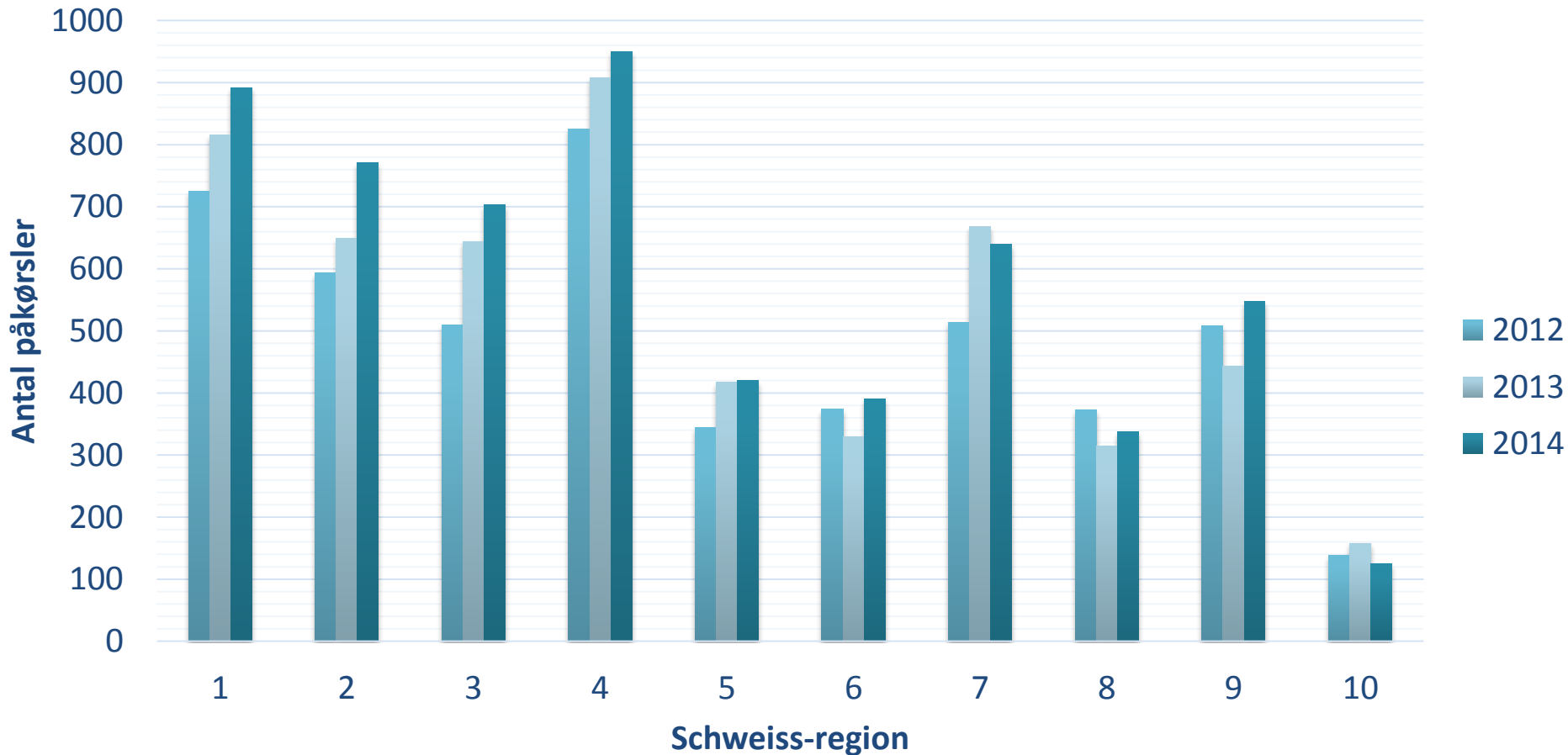
Kommune	Trafikeftersøgning
Herning	25
Varde	17
Ikast-Brande	17
Tønder	13
Holstebro	12
Gribskov, Viborg, Ringkøbing-Skjern og Silkeborg	10

Hvornår påkøres?



Udv. Fra '13 til '14	jan	feb	mar	apr	maj	jun	jul	aug	sep	okt	nov	dec
	-22%	-6%	17%	27%	18%	-1%	17%	18%	-1%	27%	2%	11%

Hvor påkøres?



Udv. fra '13 til '14	reg1	reg2	reg3	reg4	reg5	reg6	reg7	reg8	reg9	reg10
	9%	19%	9%	5%	1%	18%	-4%	7%	23%	-21%

På kommunalt niveau

Total

Kommune	Total trafik
Frederikshavn	210
Viborg	208
Hjørring	190
Aalborg	181
Favrskov	161
Silkeborg	150
Herning	145
Jammerbugt	144
Ringkøbing-Skjern	133
Vejle	131

Trafikeftersøgning pr km²

Kommune	Pr km ²
Hørsholm	0,58
Gribskov	0,47
Samsø	0,46
Furesø	0,42
Allerød	0,42
Ballerup	0,38
Rudersdal	0,37
Albertslund	0,35
Odsherred	0,33
Frederikshavn	0,32

Hvor stort er problemets omfang?

- Sandsynligheden for en trafikulykke er en **f(vildt på vejen, bilister på vejen, vildtet dræbt på stedet og bilistens håndtering af situationen).**
- Schweisshundeførerne håndterer kun en del af samtlige påkørsler.
- I 13% af tilfældene i 2014 fandt hundeføreren vildtet forendt på vejanlægget.





Sådan gør du, hvis du har påkørt et dyr:

- Find ud af, hvor du er (Vejnavn, rystationsnummer, kommunen eller anden præcis angivelse).
- Fastgør denne streamer til et træ eller en blomsterstang eller anden dyret ligger, eller hvor det forsvandt.
- Fjern ikke et skudt dyr, ring til Fælts og Vildt til 112 eller Dyrenes Beskyttelse betaler fælts oplysninger.

KØRT DYR!
ER KONTAKTET

Yderligere information:
Schweiss-sekretariatet
info@schweiss.dk